

FICHES AVRIL

Ajouter modèles et palette de couleurs à LibreOffice 5 et 6

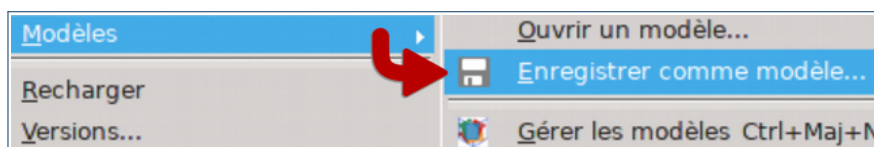
TABLE DES MATIÈRES

Ajout des modèles à LibreOffice.....	2
Ajouter un modèle.....	2
Ajouter un dossier de modèles à son LibreOffice.....	2
Utiliser les modèles.....	3
Ajouter et utiliser la palette de couleur April.....	3
Ajout du fichier de palette.....	3
Utiliser la palette.....	4
Suivi des modifications.....	5

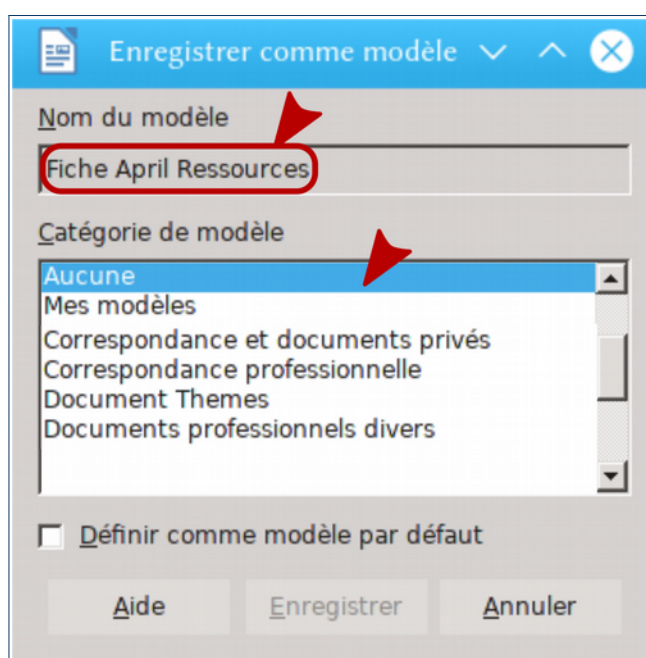
AJOUTER DES MODÈLES À LIBREOFFICE

AJOUTER UN MODÈLE

Ouvrir le fichier, aller `Fichier > Modèles` et cliquer sur `Enregistrer comme modèle`.



Dans la boîte de dialogue, donner un nom par exemple comme ici « Fiche April Ressources », écrire en français normal¹, sélectionner la catégorie et cliquer sur le bouton **Enregistrer**.



Il faudra le faire pour chaque modèle, les uns après les autres.

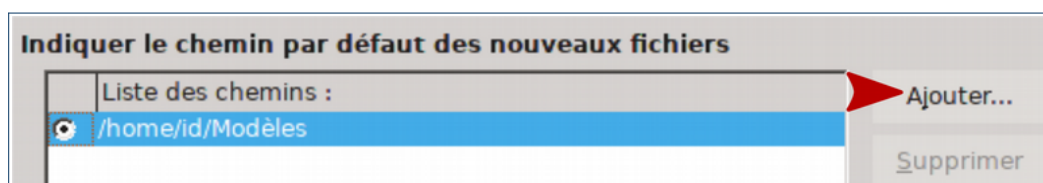
PARAMÉTRER UN DOSSIER DE MODÈLES

Paramétrer un dossier de modèles spécifique dans LibreOffice permet de mieux les organiser et d'avoir des sous dossiers qui sont autant de catégories. On retrouve mieux les modèles qu'on a créés (ce qui est précieux quand on a une bonne collection) et on peut les partager et les sauvegarder aussi plus facilement.

! Ce dossier ne remplace pas le dossier des modèles de LibreOffice et sa structure, il s'ajoute à ces derniers.

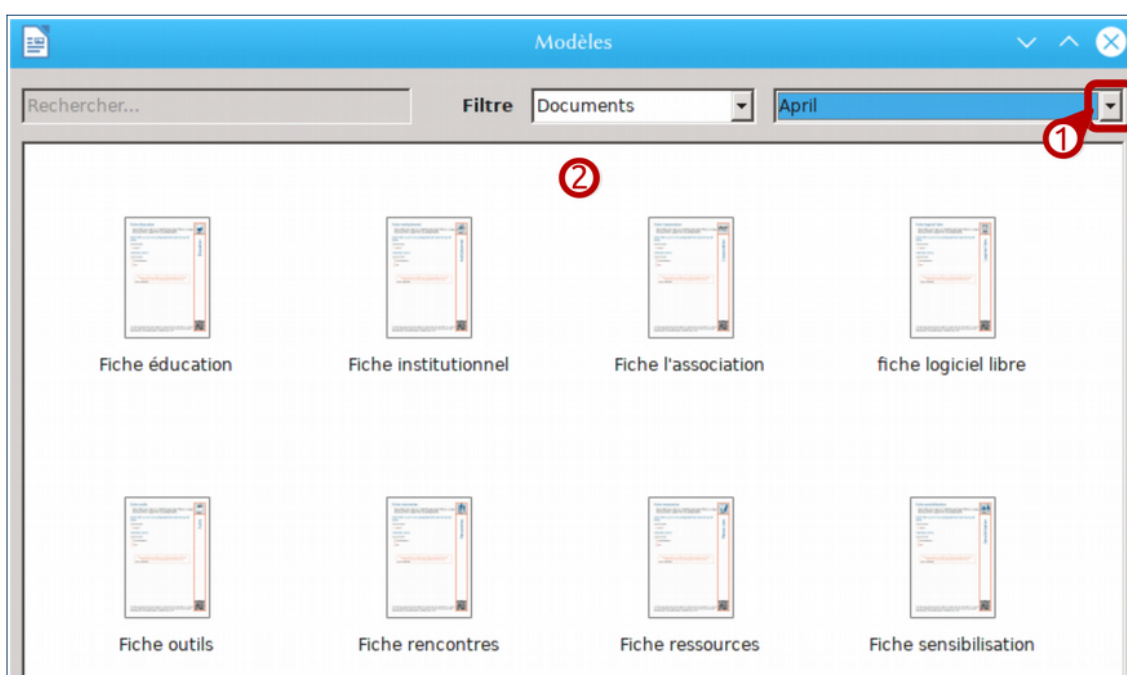
Je suggère donc de créer un dossier appelé, par exemple, « modèles » dans notre espace utilisateur. Ensuite, dans `Outils > Options > Chemins`, sélectionner **Modèles**, appuyer sur le bouton **Éditer**. Cliquer sur **Ajouter** pour ajouter son dossier de modèles à la liste.

¹ Donc avec des accents, etc.



UTILISER LES MODÈLES

Dans **Fichier > Nouveau** aller sur **Modèles** ou faire **Ctrl + Maj + N**, choisir le modèle. Si on a personnalisé le chemin des modèles et qu'on a ajouté le dossier des modèles, en cliquant sur la flèche à droite ①, on retrouve tous les fichiers de la catégorie, ici « April », double-cliquer sur celui à partir duquel on veut travailler ②. Si on n'a pas personnalisé le chemin, on les trouvera dans la catégorie « Mes modèles ». de toute façon, on peut aussi utiliser la fonctionnalité **Rechercher** de la boîte de dialogue.



AJOUTER ET UTILISER LA PALETTE DE COULEUR APRIL

AJOUT DU FICHIER DE PALETTE

La palette de couleurs est le fichier **april.soc** elle ne contient que les couleurs « officielles » April, celles qui figurent dans le wiki de l'association, celles des couleurs des divers logos plus le blanc et le noir pour qu'elle puisse être utilisée de façon autonome. L'utiliser permet d'avoir une unité graphique et aussi de ne pas passer de temps à chercher « la bonne couleur ».

À titre purement informatif, ce sont les codes hexadécimaux dont LibreOffice a besoin pour ses palettes de couleur. Les données RGB (rouge, vert, bleu ou RGB, red, green, blue), TSL (teinte, saturation, luminosité ou HSL hue, saturation, lightness) et CMJN (cyan, magenta, jaune, noir) ne sont là qu'en complément. La liste des couleurs du tableau ci-dessous est ce qui a servi pour générer le fichier april.soc.

Nom	R	G	B	Nom et valeurs rgb	Hexadécimal	%T	%S	%L	C	M	J	N
bleu April logo	0	81	132	bleu April logo 0-81-132	#005184	144%	255%	66%	100%	39%	0%	46%
bleu April clair	43	83	133	bleu April clair 43-83-133	#2b5385	151%	130%	88%	68%	38%	0%	48%
bleu pâle April	126	167	192	bleu pâle April 126-167-192	#7ea7c0	184%	88%	159%	34%	13%	0%	25%
grisé April	225	225	225	grisé April 225-225-225	#e1e1e1	0%	0%	225%	0%	0%	0%	12%
fuchsia April	173	28	114	fuchsia April 173-28-114	#ad1c72	230%	184%	100%	0%	84%	34%	32%
orange April	238	89	33	orange April 238-89-33	#ee5921	12%	219%	136%	0%	63%	86%	7%
orange Périls	255	153	0	orange Périls 255-153-0	#ff9900	26%	255%	128%	0%	40%	100%	0%

Tableau des couleurs April

1. afficher les fichiers cachés, dans les gestionnaires de fichiers Dolphin et Thunar par exemple, c'est dans le menu **Affichage** ;
2. aller dans le dossier où se trouve le profil, l'emplacement par défaut des versions TDF² sous GNU-Linux est : `home/<user name>/.config/libreoffice/4/user`, il peut être différent en fonction de la distribution et si la version de LibreOffice est celle de la distribution ;
3. aller dans le dossier `config` et y glisser (ou copier-coller) le fichier **april.soc**.

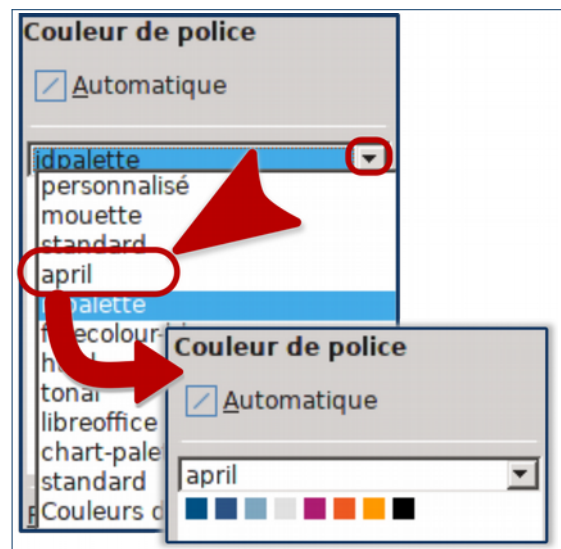
! Ajouter ce fichier april.soc n'est pas indispensable si vous ne comptez rédiger qu'une fiche ou deux basées sur les modèles de fiches et que vous n'avez pas envisagé de créer d'autres documents utilisant les couleurs de l'April, sinon ce sera très utile.

UTILISER LA PALETTE

Sélectionner l'élément qui doit arborer la couleur, ici la couleur de la police. Cliquer sur la flèche à droite pour faire apparaître la liste déroulante et sélectionner « april ». Seules les couleurs de cette palette s'afficheront dans la boîte de dialogue.

On peut utiliser des couleurs de plus d'une palette dans un même document et ajouter des couleurs personnalisées.

! Les palettes de couleur personnalisées peuvent être utilisées dans toutes les applications de LibreOffice, donc aussi dans Impress.



2 Celles que l'on télécharge à partir du site de LibreOffice.

SUIVI DES MODIFICATIONS

Version	Date	Objet
Première rédaction	24/10/2018	