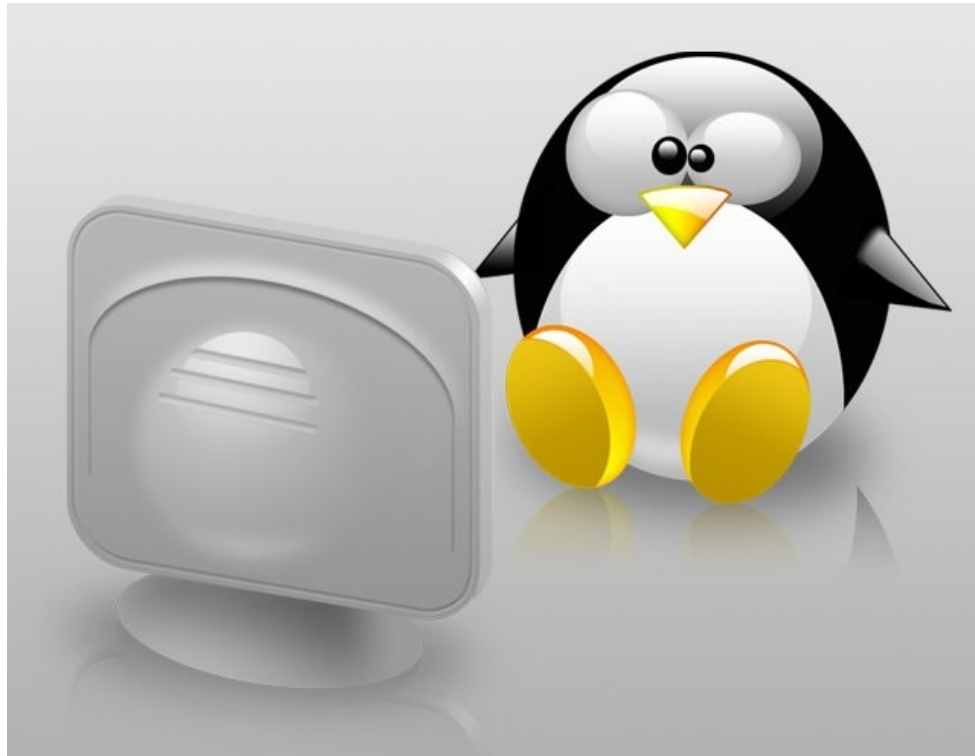


# La nouvelle équation du poste de travail



Size

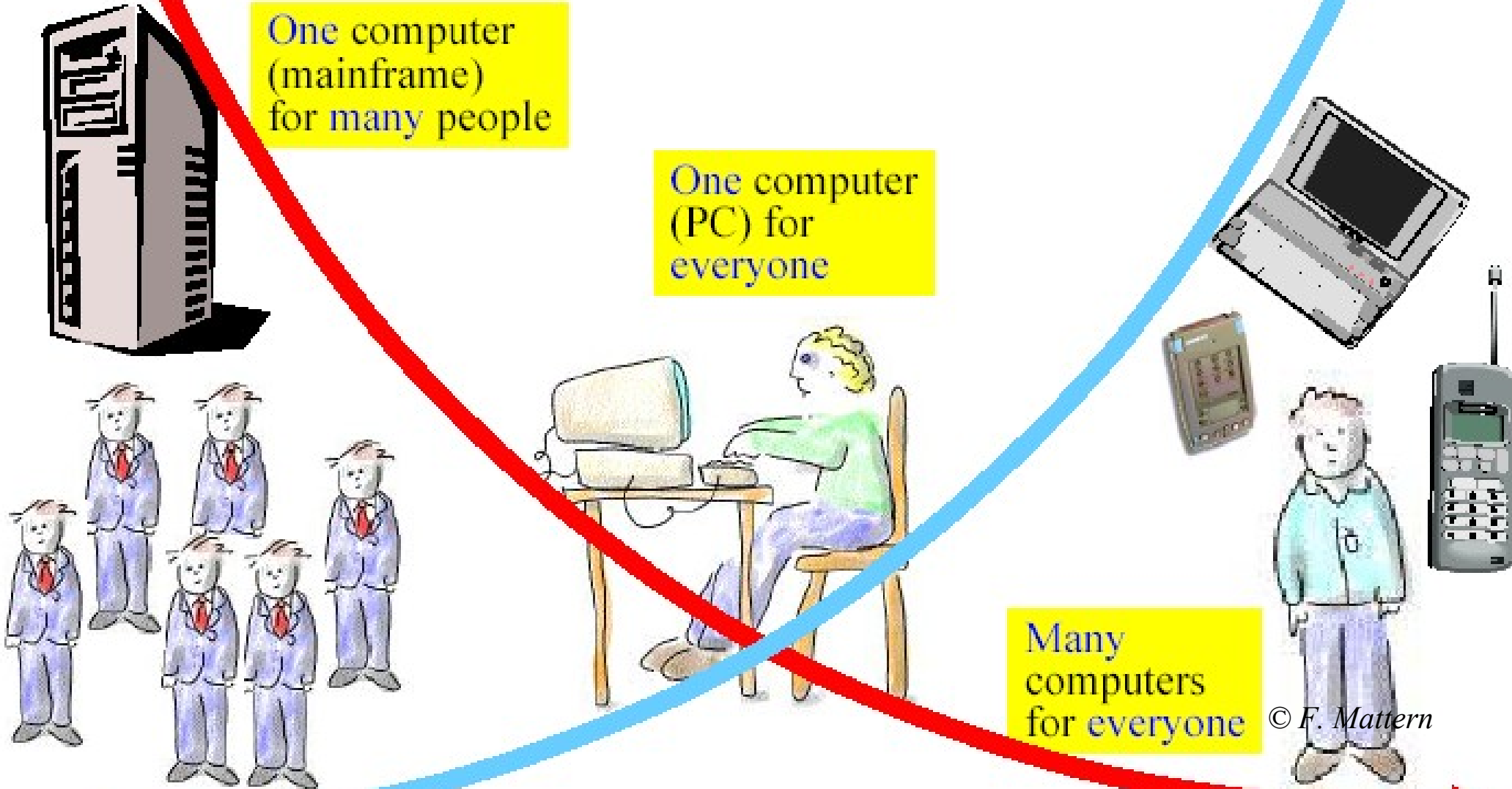
Number

# Computing: A Clear Trend

One computer  
(mainframe)  
for many people

One computer  
(PC)  
for  
everyone

Many  
computers  
for everyone



# Le poste de travail aujourd'hui

- Constats : il coûte !
  - Perte de temps (utilisateurs & administrateurs) ;
  - Complexe à exploiter (mises à jour, remplacement du matériel, migration des données) ;
  - Consommateur d'énergie et difficile à recycler ;
  - Logiciels bureautique soumis à un "monopôle".
- Il n'est plus adaptée aux besoins
  - Il n'est pas mobile, non évolutif (logiciels), peu sécurisé, rarement redondé ;
  - Il est souvent LE « spof<sup>(\*)</sup> ».

(\* SPOF: Single Point of Failure)



Plus de 50% des budgets informatiques !



- **Principes de base**
- **Les services rendus**
- **Les offres DotRiver**

# Les solutions de DotRiver



- Une architecture centralisée (OsaaS) ;
- Externalisée ou internalisée ;
- Offrant toutes les applications bureautiques et les clients applicatifs ;
- Très rapide à déployer (sans développements) et simple à exploiter ;
- Permettant une mobilité, interne (mobilité intra entreprise) ou externe (domicile, clients, fournisseurs...)
- Très fortement sécurisées, redondées et évolutives dont le fonctionnement est garanti.

Hotline

Tableur

Messagerie

Navigateur web

Traitement de texte

Arret de tous les p...

Espace Collaboratif

### Image - Konqueror

Document Édition Affichage Signets Outils Configuration Aide

/mnt/clients/demo-block/Multimedia/Image

- Dossier personnel
  - Desktop
  - jeu\_de\_test
  - toto
- Differents\_formats
- Divers
- Divers\_Slide\_Show
- Haute\_resolution
- BMP\_Turquie\_Istanbul.bmp
- JPG\_1200x1553\_3...
- JPG\_3000x1263\_3...
- PNG\_Checker\_Shadow.png
- TIF\_Le\_Coq\_Macho.tif

9 éléments - 5 f

#### Applications fréquemment utilisées

- Éditeur d'image (GIMP Image Editor)
- WinRAR
- Afficheur PDF (Adobe Reader)
- Traitement de texte (OpenOffice.org Word Processor)
- VLC Media Player

#### Toutes les applications

- Votre Compte
- Bureautique
- Graphisme
- Internet
- Multimédia
- Windows Applications
- Jeux
- Développement
- Utilitaires
- Objets trouvés
- Recherche de fichiers/dossiers

#### Actions

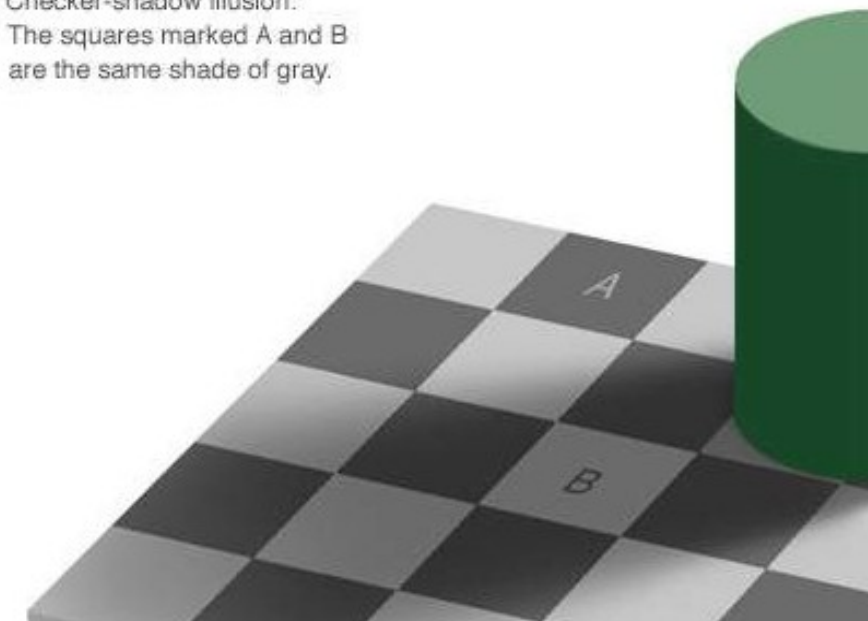
- Signets
- Déconnexion...

### PNG\_Checker\_Shadow.png - Gwenview

Fichier Édition Affichage Aller Signets Modules externes Fenêtres Configuration Aide

URL : /mnt/clients/demo-block/Multimedia/Image/PNG\_Checker\_Sh...

Checker-shadow illusion:  
The squares marked A and B are the same shade of gray.



# Fonctionnalités 1/2



- Toute les applications bureautique du marché :
  - Traitement de texte, tableur, présentation, navigateur web (+ web 2.0), messagerie, outils habituels, etc...
- Formats de fichiers compatibles aux standards :
  - Ex : .od\*, .doc .xls .ppt .pdf .jpg .gif .avi .mp3 .zip .html...
- Les principaux clients « métiers » du marché ;
  - Client Lotus Notes, SAP, TSE, 5250, 3270, Citrix...
- Disponible depuis tout poste connecté ;
- Parcs mixtes possibles
  - Ex : avec Windows® ou Mac® ou Linux ou ... **PAS d'OS !**



# Fonctionnalités 2/2



- **Sécurisation et centralisation des données**
  - Sauvegarde, anti-virus, anti-spyware, contrôle d'accès aux périphériques...
  - Données personnelles + collaboratives + programmes + environnement + OS. **PC = vide !**
- **Authentification forte de connexion**
  - Contrôle de la qualité du mot de passe, règles de changement, détection d'usurpation d'identité sur l'origine IP, codes temporaires envoyés par SMS...
- **Utilisation des logiciels Windows possible**  
par exemple la suite MS Office©





# Utilisation local (LAN) ou distant (WAN, @, mobilité)

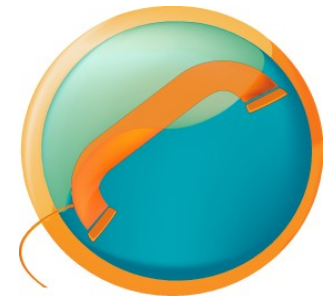
- Local et distant sans OS sur le poste
  - Sur LAN / WAN
    - Machine client léger (ou ultra-léger sans mémoire flash) boot sur le réseau (PXE)
    - Machine recyclée boot sur CD, USB ou Ethernet
  - A distance
    - Tout PC sur LAN DHCP boot sur CD ou USB
- Local et distant avec OS local
  - Depuis un environnement de travail déjà lancé (Windows [98 à Seven], Mac OS, Linux, Solaris), avec un client logiciel installé soft ou depuis le Web.
- Via une connexion filaire LAN, ou xDSL, ou Wifi, 3G, modem, satellite...



- **Principes de base**
- **Les services rendus**
- **Les offres DotRiver**



# Bénéfices pour les utilisateurs



- Facilité, simplicité, rapidité d'affichage et puissance (des serveurs) : même à distance !
- Fichiers et applications toujours à jour ;
- Fiabilité (plus aucune perte de données) ;
- Mise à égalité de tous les utilisateurs devant l'outil informatique ;
- Retrouver son espace de travail en tous points ;
- Mobilité et télé-travail facilités.

# Bénéfices pour les administrateurs, RSI, DSI



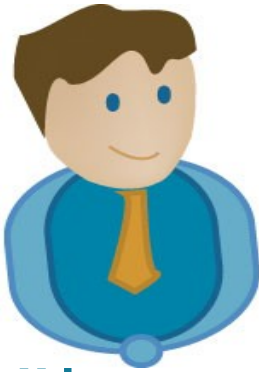
- Multi-site simplifié, sécurité et contrôle assurés ;
- Support simplifié car sessions centralisées ;
- Centralisation des données et de l'infrastructure ;
- Mise à jour et déploiement simplifiés des applications (instantanés !) ;
- Réduction de la maintenance, des vols des postes ou sur les postes clients (plus de PC à ré-installer) ;
- Contrôle hard + soft + ressources par utilisateurs par groupes, horaires, par lieux de connexion ;
- Utilisation des PC bureautique existant.

# Bénéfices pour les décideurs et dirigeants (1/2)



- PCA et PRA pour le poste de travail ;
- Absence de fuites de données (et d'intrusions) ;
- Satisfaction des utilisateurs ;
- Hausse des performances des collaborateurs ;
- Motivation des informaticiens pour des tâches à valeur ajoutée ;
- Baisse des risques juridiques (utilisations détournées, frauduleuses, besoins légaux...).

# Bénéfices pour les décideurs et dirigeants (2/2)



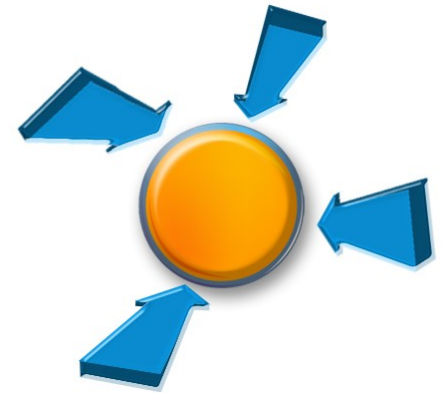
- **Maîtrise des coûts : forte baisse du TCO (coût total de possession) poste de travail**
  - Matériel (casse, perte, remplacement, maintenance) utilisation de matériel déclaré obsolète ou achat de machines ultra légères ;
  - Licences (logiciels libres) ;
  - Administration centralisée, support simplifié ;
  - Selon Gartner, baisse de plus de 60% du TCO possible.
- **Développement durable pour l'informatique :**
  - Limitation du recyclage de PC qui fonctionnent,
  - Baisse de 80% de la consommation électrique des postes de travail,
  - Utilisation des logiciels libres.

- **Principes de base**
- **Les services rendus**
- **Les offres DotRiver**



# Les 3 (+1) solutions DotRiver

- ... adaptées aux différents degrés d'externalisation, de personnalisation et d'accompagnement



## DeskRiver

Externalisé  
Mutualisé  
mono-user

## GridRiver

Externalisé  
Mutualisé  
multi-user

## OfficeRiver

Ext/internalisé  
Dédié  
multi-users

**Des solutions packagées pour des usages :**

EduRiver, EluRiver, CréaRiver, AssoRiver, NotesRiver,  
CeRiver, SyndicRiver, MédiRiver, CallRiver,  
ResortRiver...



# Quelques références..

- Groupe Saint Gobain, un millier d'utilisateurs pour toute la bureautique de tous les magasins Lapeyre et Kpark.
- Groupe Dehon, Chimie, Extranet partenaires et PCA (pandemie collaborateurs).
- Toutes les écoles primaires de Villeneuve sur Lot (1300 enfants, 60 enseignants, 9 écoles)
- Eodom, Call center en home shoring
- La Coentreprise en stratégie (FR, CA, JP)
- Innovation competence group (multi sites, multi sociétés)
- Association Rezopole (gestion des GIX, Lyon, St Etienne, collaborateurs permanents et tout le bureau)
- Crèche associative « Eveil matins »
- ...



**Merci pour votre attention**  
dot  river

181 Av. Jean Jaurès – 69007 Lyon

[contact2009@dotriver.eu](mailto:contact2009@dotriver.eu) - [www.dotriver.eu](http://www.dotriver.eu)