

April

Indicateurs économiques du Logiciel Libre

Tangui Morlier – Président de l'April

RMLL 2011 - Tangui Morlier

C'est quoi l'April ?

- L'April : un plaidoyer pour le Logiciel Libre
- Ses objectifs :
 - Promotion du Logiciel Libre
 - Défense contre les quatre dangers
- A l'image de la communauté du Logiciel Libre :
 - 4 900 adhérents personnes physiques
 - 147 associations
 - 5 collectivités, 8 écoles/universités
 - et

Le libre, une réalité économique ?

- 308 entreprises
 - 14 pays représentés
 - Essentiellement françaises
 - Présentes dans 79 départements
- Ces chiffres sont-ils suffisant pour :
 - Démontrer la réalité économique du libre ? Non
 - Connaître les attentes de ses adhérents ? Non

= besoin d'indicateurs complémentaires

Le choix des indicateurs

- Une première édition en 2009
- Pour 2011:
 - Directs : Un questionnaire de 24 questions
 - 85 répondants soit 30 % des adhérents
 - Indirects : Exploitation de données publiques
 - Base SIREN
 - 52% des entreprises membres étudiées
 - Données redressées sur la base des cotisations

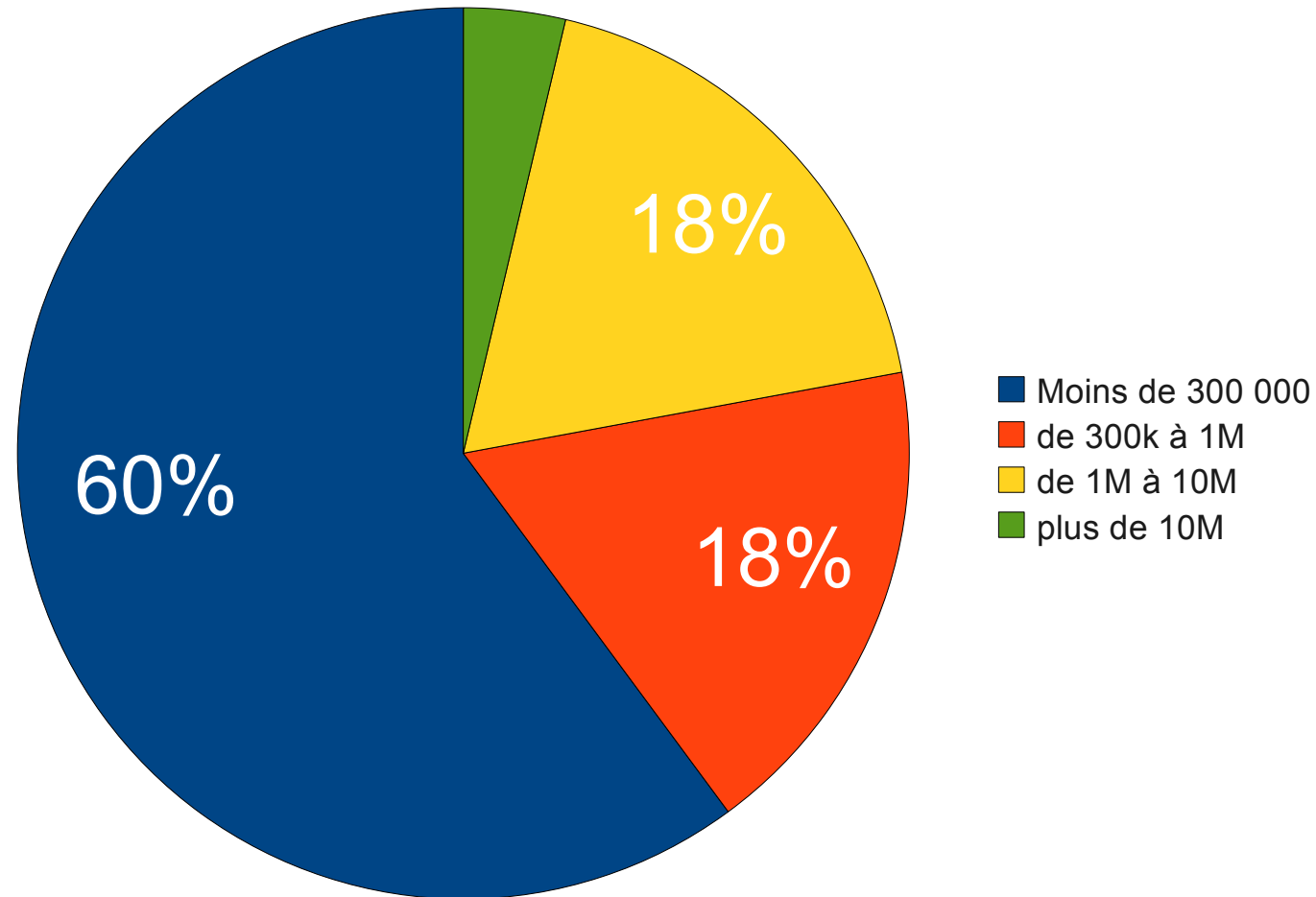
April

Éléments économiques

Chiffre d'affaires

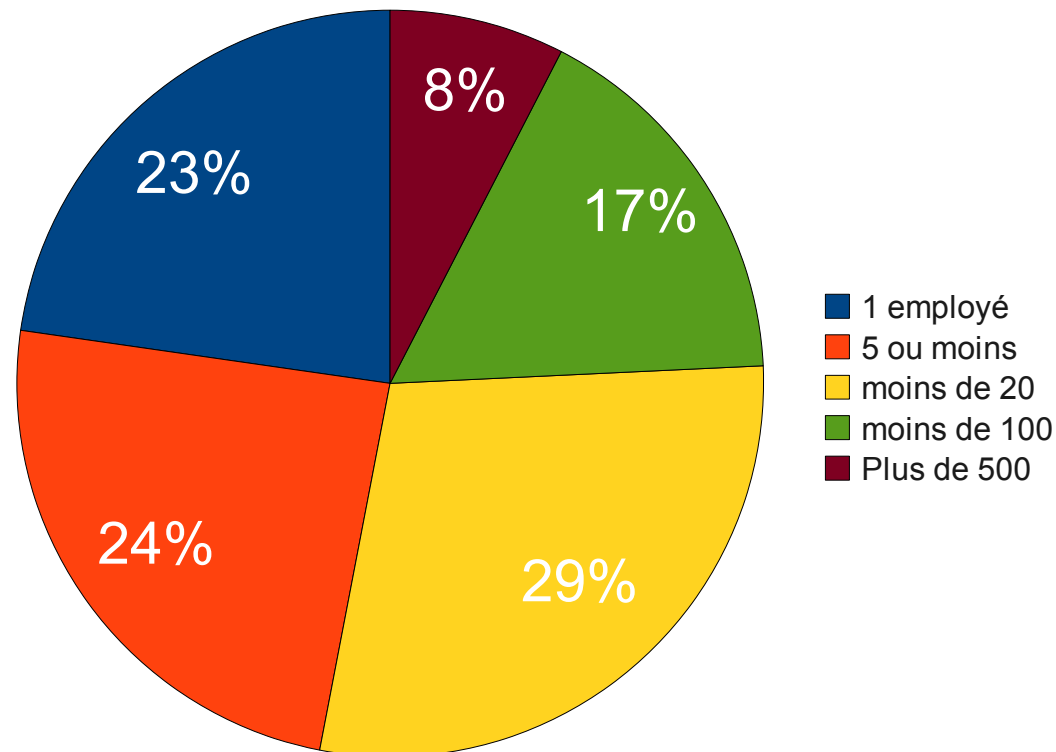
- **649 millions d'euro pour 2009** (SIREN)
- Majorité de petites entreprises :
 - 60% de moins de 250 000 euros
- 6 de plus de 10 millions d'euros
 - Red Hat France, Smile
 - Google, Sun

Répartition du chiffre d'affaires

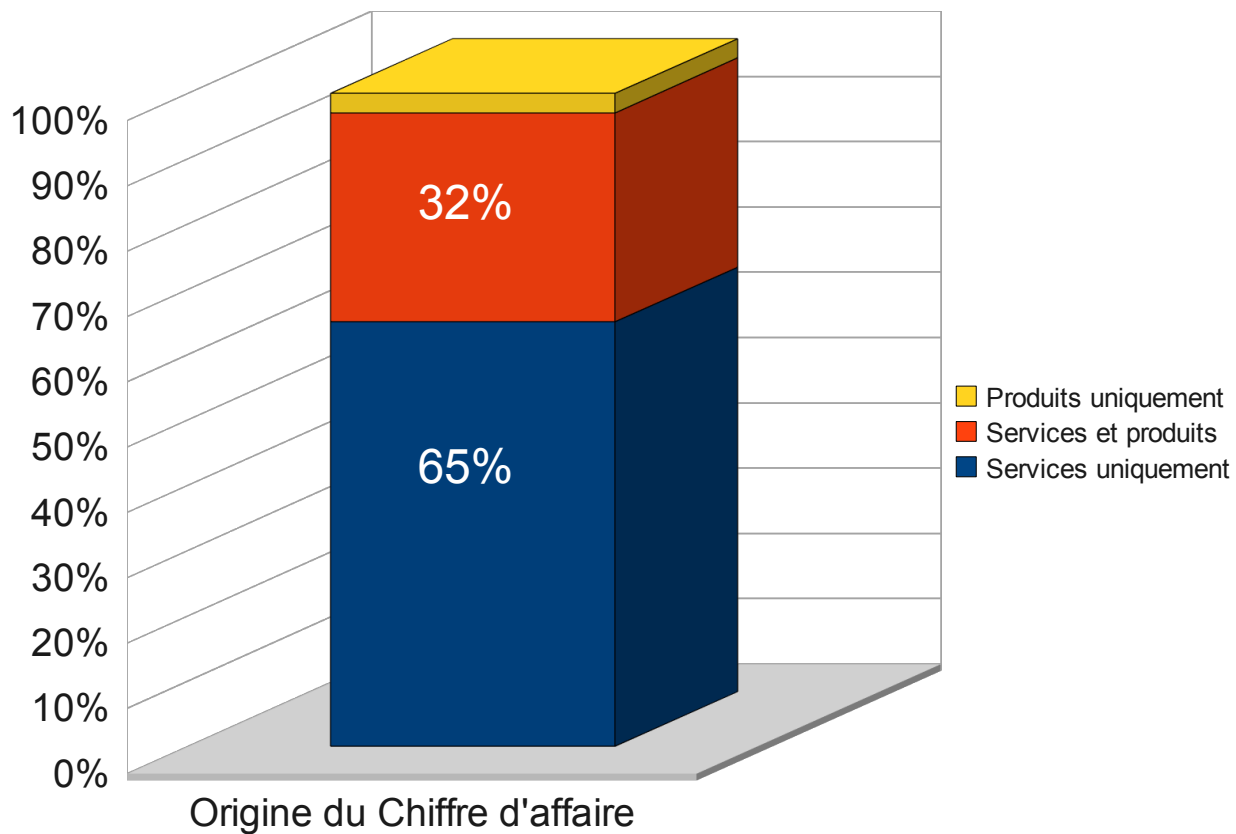


Effectifs

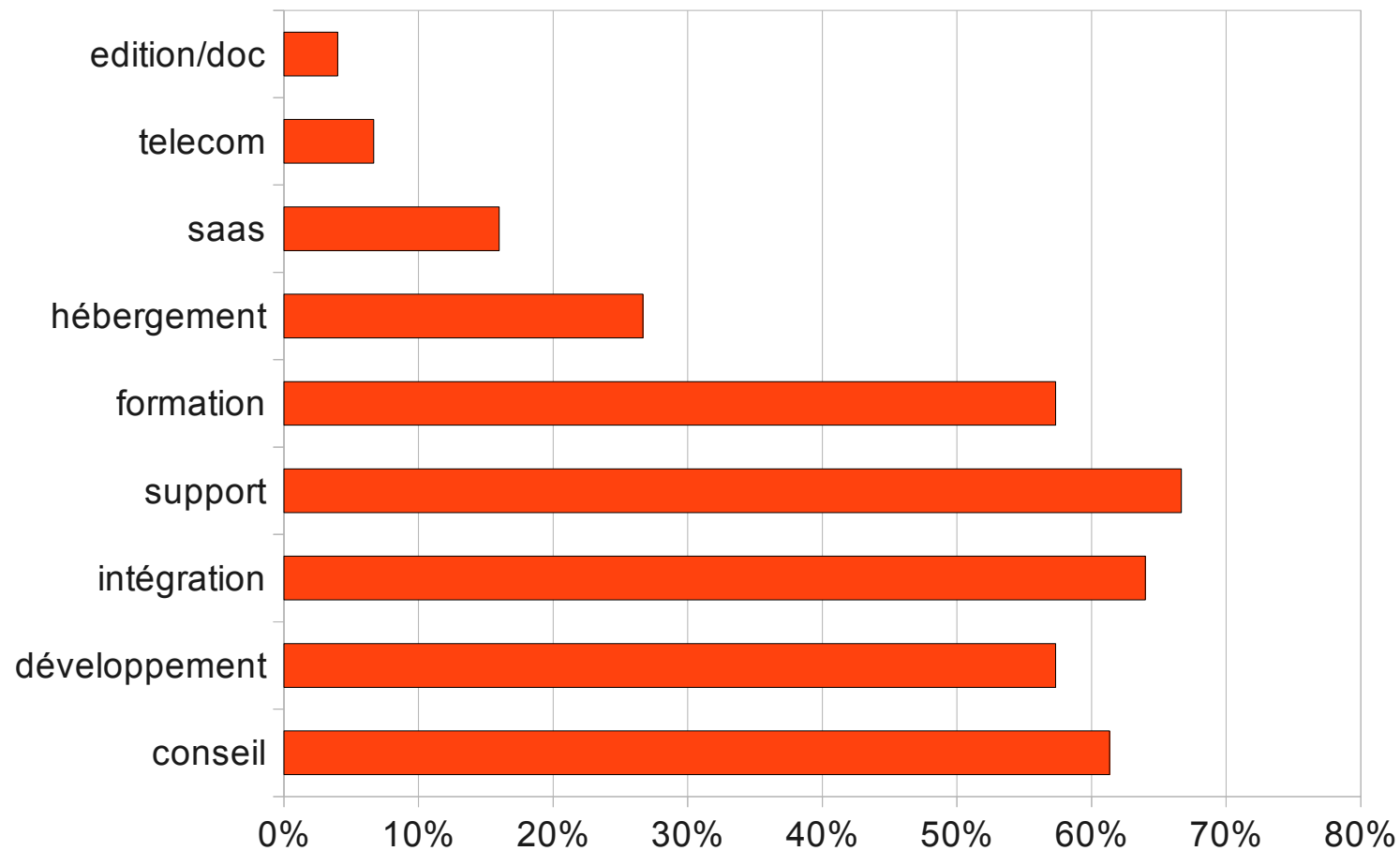
- 4960 de salariés (hors gérants)
- 60% de profils techniques



Comment gagnent-elles de l'argent ?



Quels types de services ?

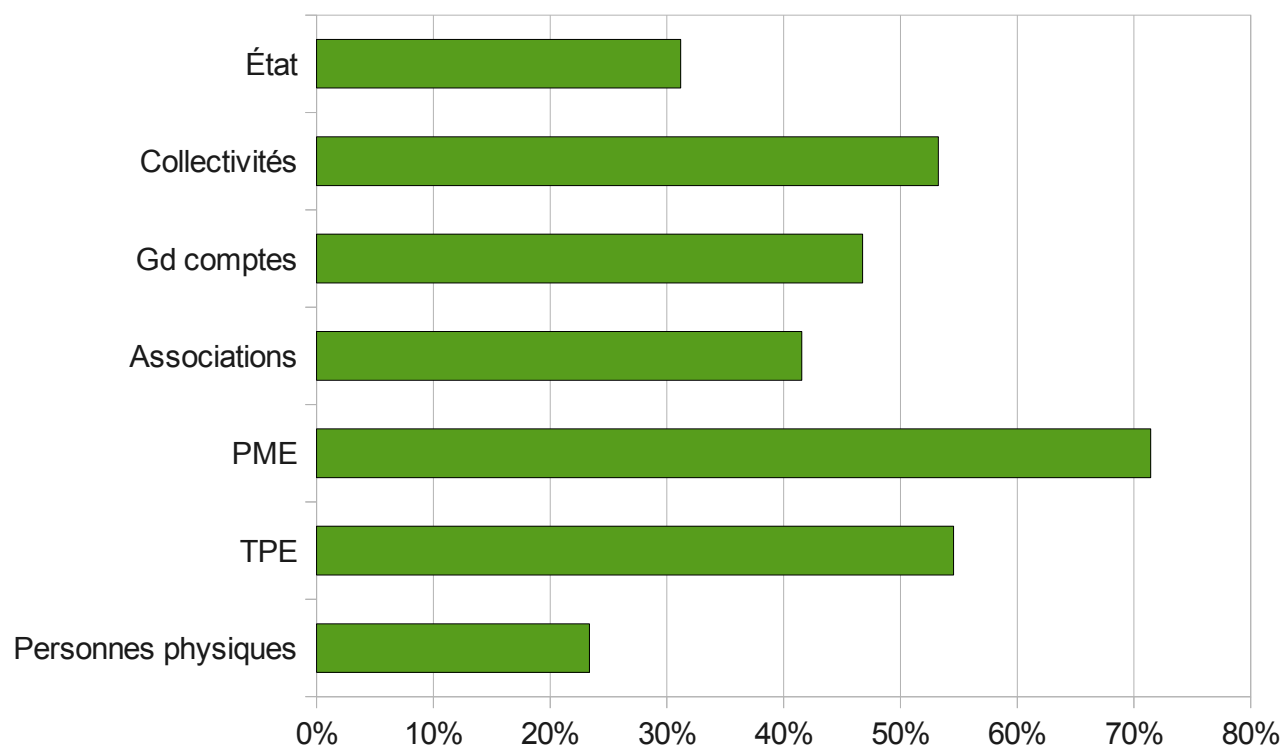


Tendances 2009 / 2011:

- Progression de l'intégration
- Régression du SAAS

Quels types de clients ?

- Tendances par rapport à 2009 :
 - TPE/PME plus présentes
 - Secteur public moins présent

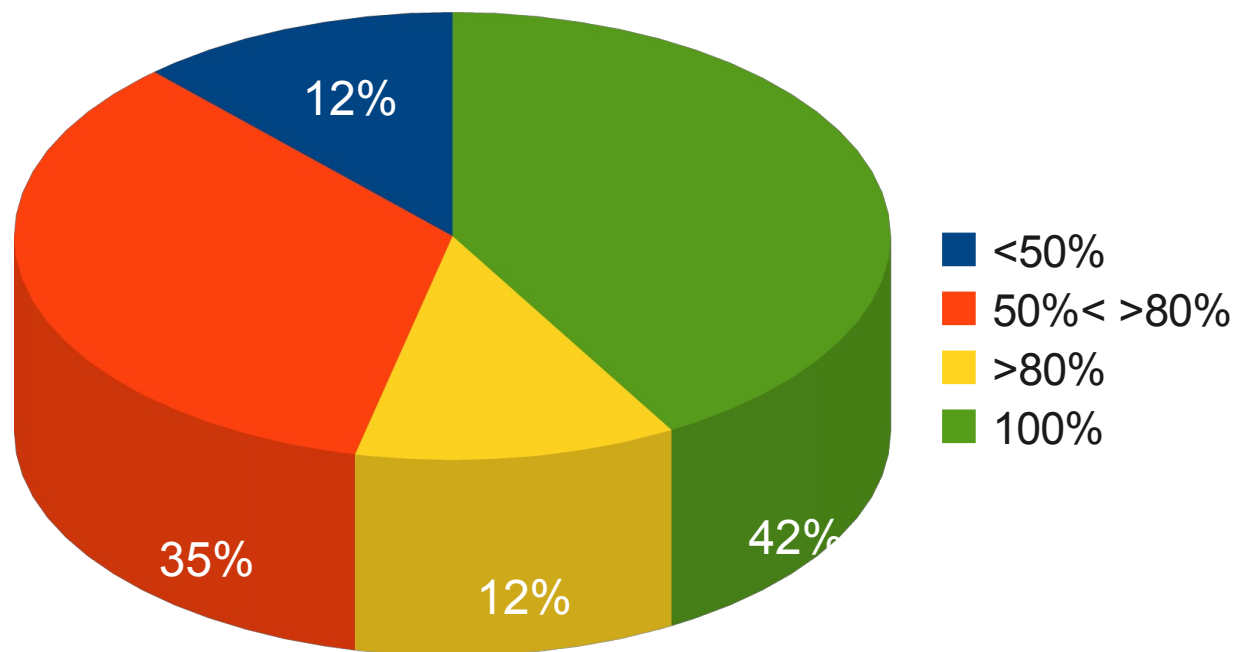


April

Une économie vraiment liée au libre ?

RMLL 2011 - Tanguy Morlier

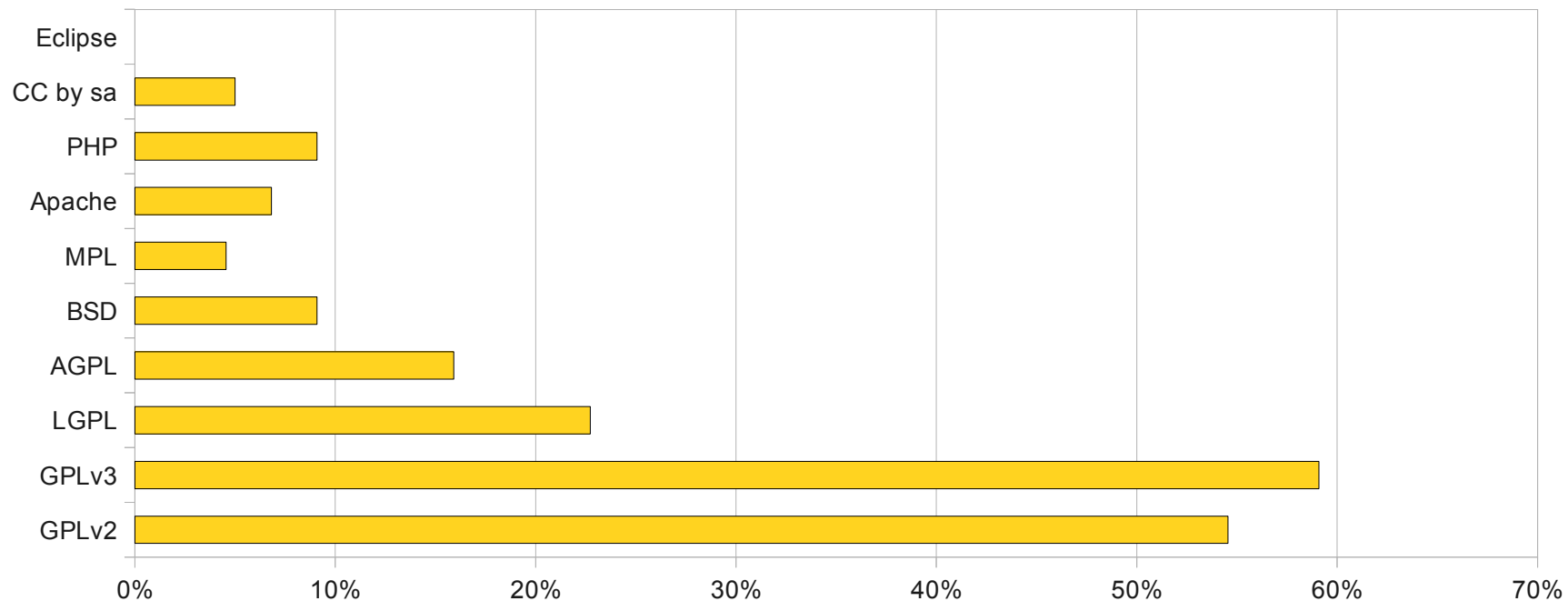
Activité liée au libre ?



Pourcentage déclaré par les adhérents ayant répondu au questionnaire

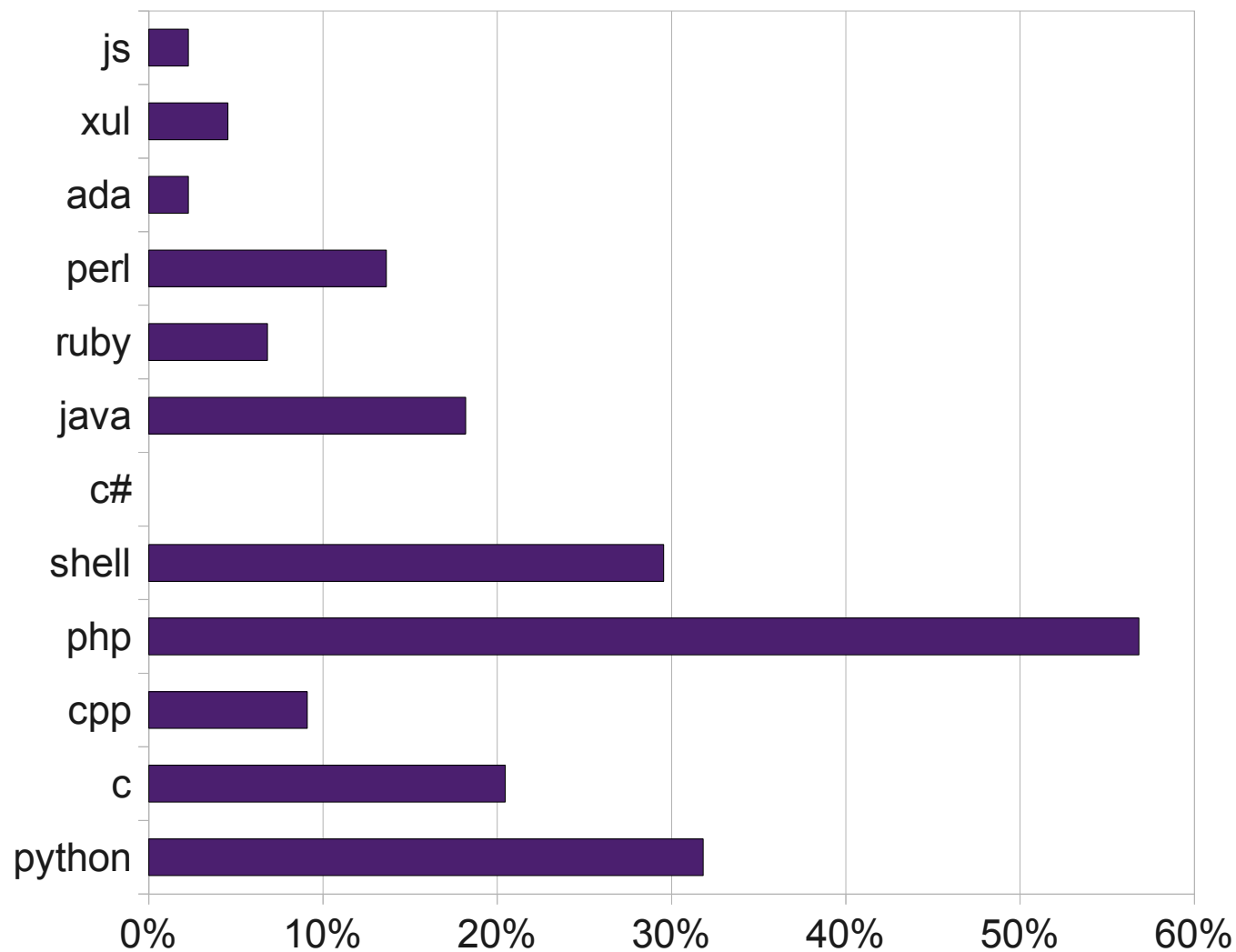
Contributeur-elles au libre ?

- 74% éditent ou contribuent à un projet libre
- La majorité sous licences copyleft

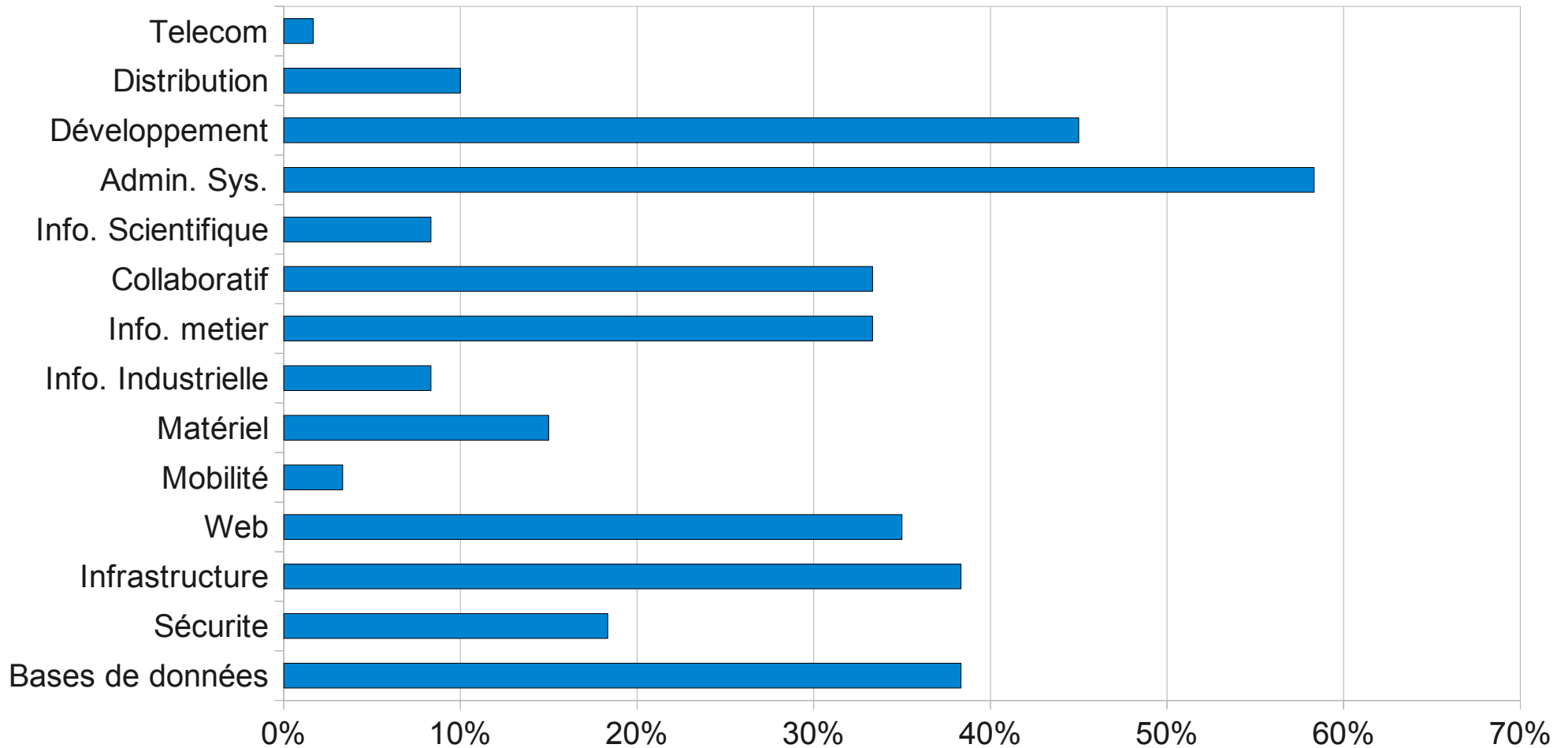


- Tendances : GPLv3, AGPL

Quelles technologies ?



Quelles expertises ?



- Tendances : administration des systèmes

Projections

- En 2009
 - Prévisions 2010 : +37% de CA
 - Réalisé : +36,86%
- Projection sur 2011 :
 - Evolution du CA : +51%
 - Evolution de l'effectif : +28%
- De la croissance...
 - Avec 7% d'aides publiques directes
 - 60% liée à la recherche (CIR, JEI, Pôles, CIFRE ...)

April

Merci !

April

Des questions ?

[<tmorlier@april.org>](mailto:tmorlier@april.org)